

Monatsüberblick Artec technologies AG [Xetra]

Date	OPEN	HIGH	LOW	CLOSE	VOLUME
02.01.2023	1,660	1,690	1,630	1,690	2.066
03.01.2023	1,630	1,650	1,630	1,650	250
04.01.2023	1,650	1,650	1,650	1,650	0
05.01.2023	1,600	1,620	1,590	1,600	3.500
06.01.2023	1,640	1,650	1,640	1,650	1.746
09.01.2023	1,630	1,630	1,630	1,630	0
10.01.2023	1,620	1,660	1,620	1,660	100
11.01.2023	1,620	1,650	1,620	1,650	300
12.01.2023	1,650	1,650	1,650	1,650	0
13.01.2023	1,650	1,650	1,650	1,650	0
16.01.2023	1,700	1,700	1,650	1,650	31
17.01.2023	1,660	1,660	1,660	1,660	0
18.01.2023	1,610	1,660	1,610	1,660	80
19.01.2023	1,660	1,660	1,660	1,660	0
20.01.2023	1,610	1,660	1,610	1,660	2
23.01.2023	1,660	1,660	1,660	1,660	0
24.01.2023	1,650	1,650	1,650	1,650	200
25.01.2023	1,660	1,660	1,660	1,660	0
26.01.2023	1,610	1,650	1,610	1,650	318
27.01.2023	1,650	1,650	1,650	1,650	0
30.01.2023	1,600	1,620	1,600	1,620	5.000
31.01.2023	1,650	1,650	1,650	1,650	0

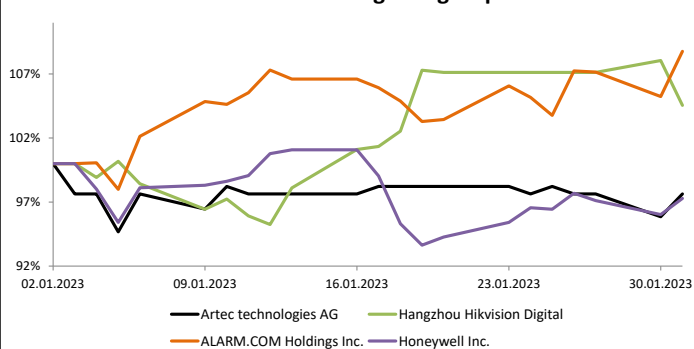
Chart (letzte 3 Monate)



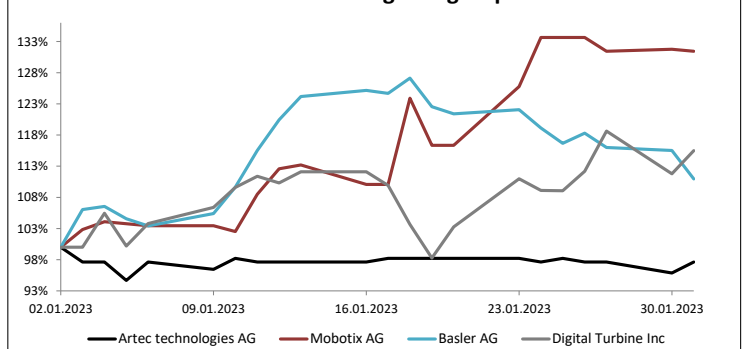
Überblick Peergroup Unternehmen

Unternehmen	OPEN	HIGH	LOW	CLOSE	VOLUME	52W HIGH	52W LOW	MTD	YTD	Währung
Artec technologies AG	1,660	1,700	1,590	1,650	13.593	2,840	1,540	0,61%	0,61%	EUR
Hangzhou Hikvision Digital	34,60	38,56	32,19	35,85	651.468.934	49,25	26,80	3,37%	3,37%	CNY
ALARM.COM Holdings Inc.	49,99	53,99	47,63	53,60	3.873.340	78,99	46,94	8,33%	8,33%	USD
Honeywell Inc.	215,15	217,22	198,81	208,48	60.453.622	220,96	166,63	-2,72%	-2,72%	USD
Mobotix AG	3,18	4,30	3,18	4,18	122.225	4,94	2,80	36,16%	36,16%	EUR
Basler AG	29,85	40,00	29,85	33,95	207.930	41,33	21,65	14,89%	14,89%	EUR
Digital Turbine Inc	15,70	18,04	14,34	17,36	32.272.601	55,68	10,65	13,91%	13,91%	USD

Kursentwicklung Peergroup 1



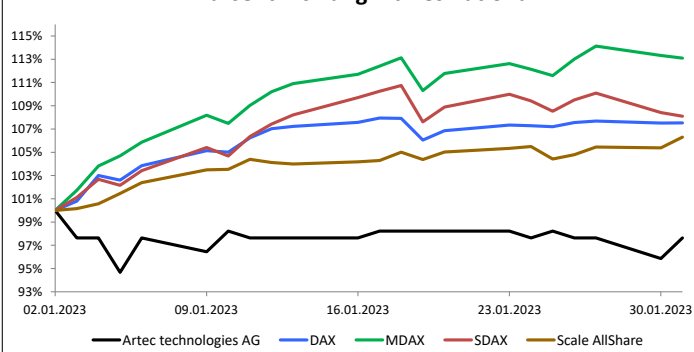
Kursentwicklung Peergroup 2



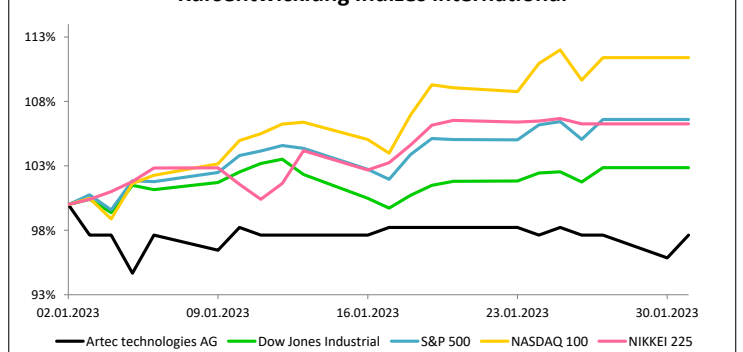
Überblick Indizes

Indizes	OPEN	HIGH	LOW	CLOSE	VOLUME	52W HIGH	52W LOW	MTD	YTD
DAX	13.992,71	15.269,71	13.976,44	15.128,27	1.263.845.708	15.736,52	11.862,84	8,65%	8,65%
MDAX	25.253,77	29.117,26	25.253,77	28.813,25	761.834.639	34.329,32	21.456,66	14,71%	14,71%
SDAX	11.980,54	13.501,43	11.980,54	13.063,63	185.233.003	15.534,29	10.102,75	9,54%	9,54%
Scale AllShare	1.147,87	1.237,69	1.147,87	1.236,32	7.054.680	1.778,63	1.095,11	7,69%	7,69%
Dow Jones Industrial	33.148,90	34.342,32	33.915,49	34.086,04	1.918.074.985	35.824,28	28.660,94	2,83%	2,83%
S&P 500	3.853,29	4.094,21	4.048,70	4.076,60	13.081.527.924	4.637,30	3.491,58	6,18%	6,18%
NASDAQ 100	11.038,42	12.248,15	11.999,87	12.101,93	5.582.472.176	15.265,42	10.440,64	10,62%	10,62%
NIKKEI 225	25.834,93	27.502,15	27.337,25	27.327,11	13.644.410.900	29.222,77	24.681,74	4,72%	4,72%

Kursentwicklung Indizes national



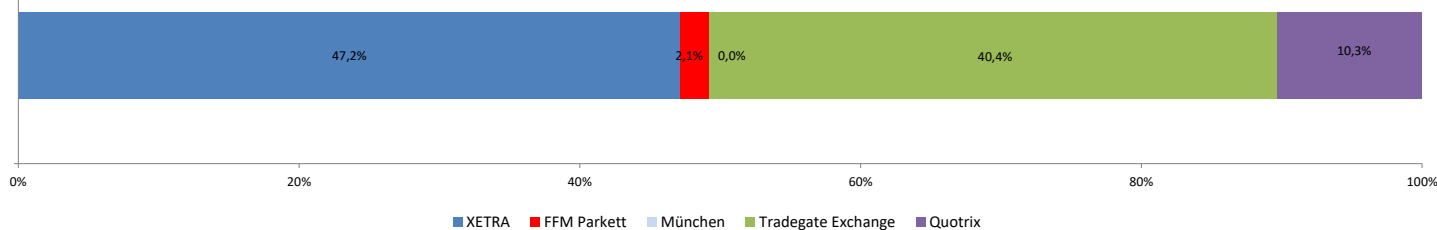
Kursentwicklung Indizes international



Monatsüberblick der wichtigsten Handelsplätze

Date	XETRA		FFM Parkett		Tradegate Exchange		Quotrix		München		Summe
	Close	VOLUME	Close	VOLUME	Close	VOLUME	Close	VOLUME	Close	VOLUME	
02.01.2023	1,690	2.066	1,570	0	1,620	334	1,730	222			2.622
03.01.2023	1,650	250	1,620	0			1,680	0			250
04.01.2023	1,650	0	1,620	0	1,700	165	1,650	0			165
05.01.2023	1,600	3.500	1,620	250	1,580	1	1,650	0			3.751
06.01.2023	1,650	1.746	1,560	0	1,600	3.631	1,550	0			5.377
09.01.2023	1,630	0	1,620	0	1,600	1.943	1,600	250			2.193
10.01.2023	1,660	100	1,600	350	1,700	30	1,600	2.500			2.980
11.01.2023	1,650	300	1,610	0	1,600	1.000	1,660	0			1.300
12.01.2023	1,650	0	1,600	0	1,700	1.050	1,650	0			1.050
13.01.2023	1,650	0	1,600	0	1,700	70	1,650	0			70
16.01.2023	1,650	31	1,600	0			1,650	0			31
17.01.2023	1,660	0	1,600	0			1,650	0			0
18.01.2023	1,660	80	1,600	0	1,730	50	1,650	0			130
19.01.2023	1,660	0	1,600	0			1,660	0			0
20.01.2023	1,660	2	1,600	0			1,650	0			2
23.01.2023	1,660	0	1,600	0	1,740	600	1,660	0			600
24.01.2023	1,650	200	1,600	0	1,600	1.413	1,660	0			1.613
25.01.2023	1,660	0	1,600	0	1,700	50	1,650	0			50
26.01.2023	1,650	318	1,600	0	1,590	782	1,660	0			1.100
27.01.2023	1,650	0	1,600	0	1,690	530	1,650	0			530
30.01.2023	1,620	5.000	1,600	0			1,650	0			5.000
31.01.2023	1,650	0	1,600	0			1,620	0			0
Ø (Handelstag)	1,650	618	1,601	27	1,657	777	1,647	135	#DIV/0!	#DIV/0!	1.517
Kummuliert		13.593		600		11.649		2.972		0	28.814
Verteilung		47,17%		2,08%		40,43%		10,31%		0,00%	100%

Umsatzverteilung (wichtigsten Handelsplätze)



TOP 20 Shareholder (Quelle: Bloomberg)

Inhabername	Portfolioname	Quelle	Position	Prozent	jüng. Änd.	Filing-Date	Institutionstyp	Land
Bankinter SA	Multiple Portfolios	MF-AGG	0	0,00%	-4.091	30.09.2022	Bank	Spain

Überdurchschnittlich gutes Designated Sponsoring - Rating der Deutschen Börse

Ratingkriterium Bewertung Bedingung für ein "A" Rating

Rating

AA+

Analysteneinstufungen (Quelle: Bloomberg)

Institut	Analyst	Einstufung	Kursziel	Aktualisierung
SMC Research	Adam Jakubowski	speculative buy	3,60	27.10.2022

Disclaimer:

Die obigen Angaben und Mitteilungen dienen ausschließlich Informationszwecken und stellen weder ein Angebot noch eine Aufforderung oder Empfehlung zum Kauf, Verkauf oder Halten von Finanzprodukten, noch Anlageberatung oder Finanzanalyse dar. Die ICF BANK AG hat die Informationen mit größtmöglicher kaufmännischer Sorgfalt zusammengestellt. Sie basieren auf dem Datenmaterial Dritter, das sorgfältig ausgewählt wurde. Die ICF BANK AG übernimmt keine Gewährleistung für die Aktualität, Richtigkeit, Vollständigkeit, Qualität und Widerspruchsfreiheit der Informationen und keine Haftung für Schäden, die infolge oder im Zusammenhang mit der Verwendung der Informationen entstehen. Haftungsansprüche, die ihren Ursprung in den benannten Punkten bzw. in der Unrichtigkeit, Unvollständigkeit oder Missverständlichkeit der Informationen haben, sind ausgeschlossen. Die ICF BANK AG übernimmt keine Verpflichtung, auf etwaige Fehler oder Unvollständigkeiten der Informationen hinzuweisen, noch diese zu aktualisieren.