

Monatsüberblick Artec technologies AG [Xetra]

Date	OPEN	HIGH	LOW	CLOSE	VOLUME
01.12.2021	2,780	2,830	2,770	2,830	3.566
02.12.2021	2,790	2,790	2,790	2,790	0
03.12.2021	2,790	2,790	2,790	2,790	0
06.12.2021	2,710	2,850	2,710	2,780	101
07.12.2021	2,710	2,790	2,630	2,720	2.550
08.12.2021	2,640	2,790	2,640	2,750	709
09.12.2021	2,790	2,830	2,710	2,750	3.430
10.12.2021	2,700	2,790	2,630	2,710	152
13.12.2021	2,790	2,790	2,690	2,690	100
14.12.2021	2,620	2,690	2,560	2,560	2.596
15.12.2021	2,600	2,600	2,520	2,540	25
16.12.2021	2,430	2,600	2,430	2,570	1.300
17.12.2021	2,480	2,650	2,410	2,610	2.589
20.12.2021	2,630	2,640	2,460	2,640	2.101
21.12.2021	2,470	2,610	2,470	2,610	2.000
22.12.2021	2,610	2,610	2,540	2,570	200
23.12.2021	2,510	2,630	2,510	2,570	1.400
24.12.2021					
27.12.2021	2,620	2,620	2,570	2,570	90
28.12.2021	2,510	2,540	2,390	2,490	10.489
29.12.2021	2,540	2,540	2,480	2,520	1.600
30.12.2021	2,480	2,480	2,400	2,440	3.005

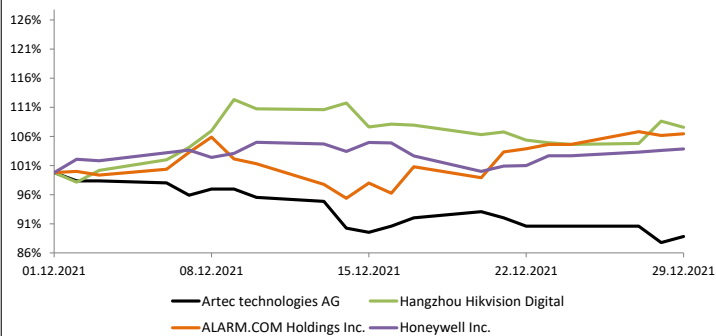
Chart (letzte 3 Monate)



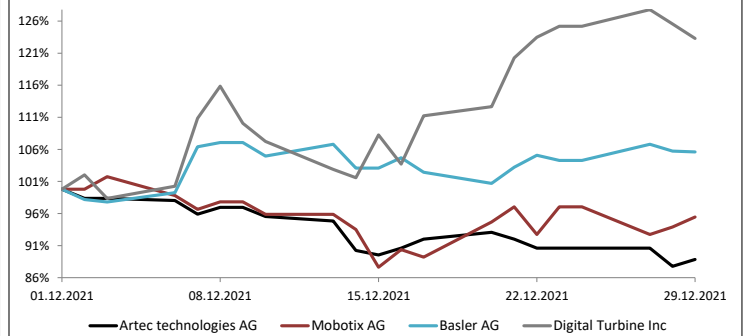
Überblick Peergroup Unternehmen

Unternehmen	OPEN	HIGH	LOW	CLOSE	VOLUME	52W HIGH	52W LOW	MTD	YTD	Währung
Artec technologies AG	2,780	2,850	2,390	2,440	38.003	4,740	2,390	-9,29%	-38,69%	EUR
Hangzhou Hikvision Digital	48,58	55,55	47,10	52,32	750.139.410	70,48	47,01	7,57%	11,44%	CNY
ALARM.COM Holdings Inc.	81,41	85,73	73,61	84,81	5.092.692	108,67	73,61	6,29%	-18,29%	USD
Honeywell Inc.	205,65	211,54	198,10	208,51	73.937.358	236,86	194,55	3,10%	-1,16%	USD
Mobotix AG	5,00	5,25	4,48	4,90	29.244	8,30	4,48	-7,55%	-32,41%	EUR
Basler AG	147,20	166,20	145,40	158,80	101.131	174,40	74,20	8,17%	120,56%	EUR
Digital Turbine Inc	54,10	70,52	45,00	60,99	85.570.167	102,56	45,00	14,95%	7,26%	USD

Kursentwicklung Peergroup 1



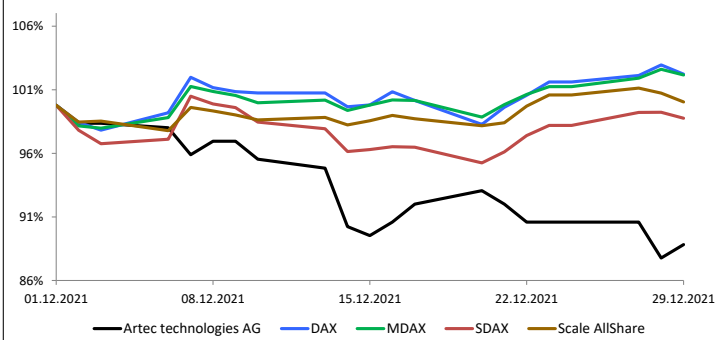
Kursentwicklung Peergroup 2



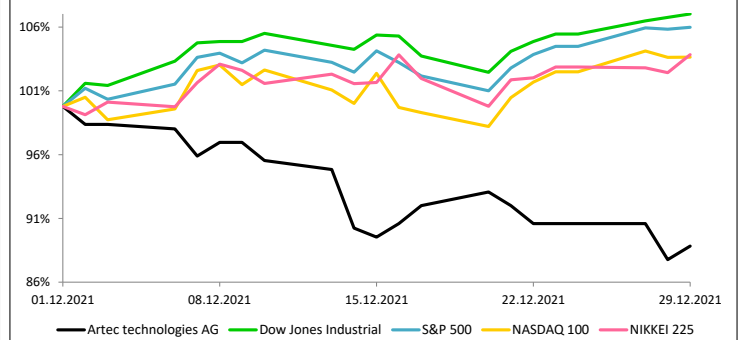
Überblick Indizes

Indizes	OPEN	HIGH	LOW	CLOSE	VOLUME	52W HIGH	52W LOW	MTD	YTD
DAX	15.233,37	15.974,79	15.060,10	15.884,86	1.384.719.275	16.290,19	13.310,95	5,20%	15,79%
MDAX	34.048,49	35.365,27	33.517,68	35.123,25	771.358.360	36.428,86	30.534,35	3,64%	14,05%
SDAX	16.270,81	16.731,57	15.632,65	16.414,67	236.705.387	17.450,14	14.683,48	1,15%	11,17%
Scale AllShare	1.766,04	1.823,24	1.741,97	1.802,05	18.247.120	1.861,29	1.423,10	2,04%	29,46%
Dow Jones Industrial	34.678,94	36.679,44	36.396,19	36.338,30	2.405.079.724	36.952,65	29.856,30	5,38%	18,73%
S&P 500	4.602,82	4.808,93	4.780,04	4.766,18	14.282.260.864	4.818,62	3.694,12	4,36%	26,89%
NASDAQ 100	16.347,96	16.607,19	16.458,48	16.320,08	4.940.800.193	16.764,86	12.208,39	1,14%	26,63%
NIKKEI 225	27.866,73	29.121,01	28.879,68	28.791,71	12.839.796.200	30.795,78	26.954,81	3,49%	4,91%

Kursentwicklung Indizes national

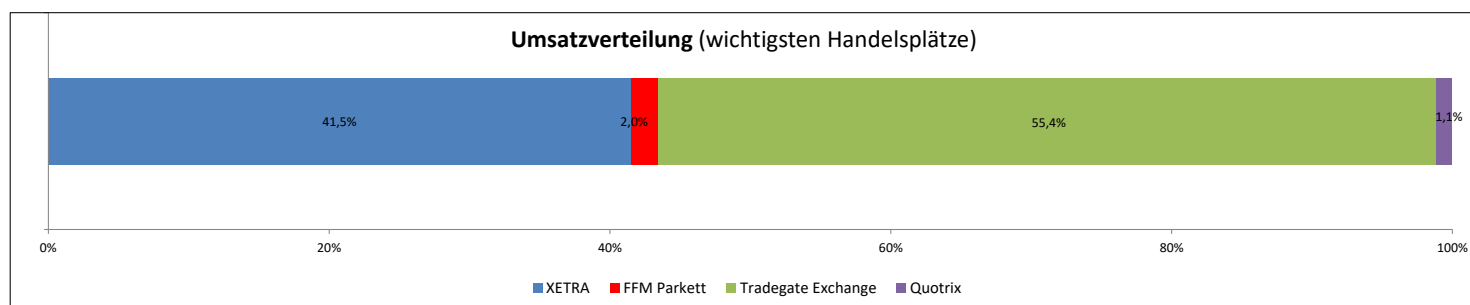


Kursentwicklung Indizes international



Monatsüberblick der wichtigsten Handelsplätze

Date	XETRA		FFM Parkett		Tradegate Exchange		Quotrix		München		Summe
	Close	VOLUME	Close	VOLUME	Close	VOLUME	Close	VOLUME	Close	VOLUME	
01.12.2021	2,830	3.566	2,600	0	2,800	2.230	2,780	150	2,630	0	5.946
02.12.2021	2,790	0	2,770	0	2,850	1.870	2,850	0	2,770	0	1.870
03.12.2021	2,790	0	2,730	0	2,910	730	2,830	0	2,770	0	730
06.12.2021	2,780	101	2,740	0	2,820	1.150	2,830	0	2,770	0	1.251
07.12.2021	2,720	2.550	2,700	0	2,820	250	2,760	0	2,770	0	2.800
08.12.2021	2,750	709	2,660	0	2,810	350	2,750	0	2,770	0	1.059
09.12.2021	2,750	3.430	2,660	0	2,800	3.637	2,770	0	2,770	0	7.067
10.12.2021	2,710	152	2,670	0	2,670	1.120	2,760	0	2,770	0	1.272
13.12.2021	2,690	100	2,630	0	2,600	4.420	2,740	0	2,770	0	4.520
14.12.2021	2,560	2.596	2,600	1.250	2,440	287	2,620	0	2,770	0	4.133
15.12.2021	2,540	25	2,500	0	2,570	1.375	2,600	600	2,670	0	2.000
16.12.2021	2,570	1.300	2,500	250	2,300	4.067	2,520	0	2,650	0	5.617
17.12.2021	2,610	2.589	2,650	50	2,490	5.865	2,400	0	2,560	0	8.504
20.12.2021	2,640	2.101	2,470	0	2,630	1.500	2,550	0	2,560	0	3.601
21.12.2021	2,610	2.000	2,490	0	2,530	250	2,580	0	2,560	0	2.250
22.12.2021	2,570	200	2,490	0	2,630	120	2,610	0	2,560	0	320
23.12.2021	2,570	1.400	2,500	0	2,630	1.893	2,570	0	2,560	0	3.293
24.12.2021											
27.12.2021	2,570	90	2,510	0	2,620	160	2,560	0	2,560	0	250
28.12.2021	2,490	10.489	2,510	0	2,530	3.640	2,430	300	2,560	0	14.429
29.12.2021	2,520	1.600	2,430	250	2,460	9.300	2,470	0	2,530	0	11.150
30.12.2021	2,440	3.005	2,390	0	2,470	6.550	2,420	0	2,470	0	9.555
Ø (Handelstag)	2,643	1.810	2,581	86	2,637	2.417	2,638	50	2,657	0	4.363
Kummuliert		38.003		1.800		50.764		1.050		0	91.617
Verteilung		41,48%		1,96%		55,41%		1,15%		0,00%	100%



TOP 20 Shareholder (Quelle: Bloomberg)

Inhabername	Portfolioname	Quelle	Position	Prozent	jüng. Änd.	Filing-Date	Institutionstyp	Land
ARTEC TECH AG	n/a	Annual Re	13.700	0,53%	0	31.12.2019	Corporation	Germany

Überdurchschnittlich gutes Designated Sponsoring - Rating der Deutschen Börse

Ratingkriterium	Bewertung	Bedingung für ein "A" Rating
Rating	AA+	

Analysteneinstufungen (Quelle: Bloomberg)

Institut	Analyst	Einstufung	Kursziel	Aktualisierung
SMC Research	Adam Jakubowski	speculative buy	4,50	05.11.2021
Edison Investment Research	Richard Williamson	corporate	k.a.	11.10.2021
GBC AG Investment Research	Marcel Goldmann	buy	5,30	05.11.2020

Disclaimer:

Die obigen Angaben und Mitteilungen dienen ausschließlich Informationszwecken und stellen weder ein Angebot noch eine Aufforderung oder Empfehlung zum Kauf, Verkauf oder Halten von Finanzprodukten, noch Anlageberatung oder Finanzanalyse dar. Die ICF BANK AG hat die Informationen mit größtmöglicher kaufmännischer Sorgfalt zusammengestellt. Sie basieren auf dem Datenmaterial Dritter, das sorgfältig ausgewählt wurde. Die ICF BANK AG übernimmt keine Gewährleistung für die Aktualität, Richtigkeit, Vollständigkeit, Qualität und Widerspruchsfreiheit der Informationen und keine Haftung für Schäden, die infolge oder im Zusammenhang mit der Verwendung der Informationen entstehen. Haftungsansprüche, die ihren Ursprung in den benannten Punkten bzw. in der Unrichtigkeit, Unvollständigkeit oder Missverständlichkeit der Informationen haben, sind ausgeschlossen. Die ICF BANK AG übernimmt keine Verpflichtung, auf etwaige Fehler oder Unvollständigkeiten der Informationen hinzuweisen, noch diese zu aktualisieren.