

Monatsüberblick Artec technologies AG [Xetra]

Date	OPEN	HIGH	LOW	CLOSE	VOLUME
01.07.2019	4,390	4,700	4,120	4,500	39.005
02.07.2019	4,400	4,410	4,400	4,410	2.000
03.07.2019	4,410	4,410	4,410	4,410	0
04.07.2019	4,490	4,500	4,330	4,420	2.165
05.07.2019	4,550	4,550	4,420	4,420	1.500
08.07.2019	4,310	4,310	4,270	4,270	1.450
09.07.2019	4,400	4,400	4,400	4,400	0
10.07.2019	4,270	4,270	4,100	4,160	6.890
11.07.2019	4,050	4,080	4,050	4,080	859
12.07.2019	4,100	4,200	4,100	4,180	4.201
15.07.2019	4,200	4,200	4,180	4,180	2.802
16.07.2019	4,250	4,300	4,220	4,220	8.080
17.07.2019	4,150	4,210	4,150	4,210	574
18.07.2019	4,230	4,230	4,170	4,170	590
19.07.2019	4,240	4,240	4,090	4,090	6.005
22.07.2019	4,050	4,050	4,050	4,050	1.000
23.07.2019	4,100	4,100	4,070	4,070	2.400
24.07.2019	4,110	4,140	4,110	4,110	1.050
25.07.2019	4,140	4,200	4,140	4,170	2.100
26.07.2019	4,090	4,160	4,080	4,160	5.000
29.07.2019	4,190	4,190	4,190	4,190	0
30.07.2019	4,160	4,170	4,160	4,170	300
31.07.2019	4,160	4,160	4,160	4,160	0

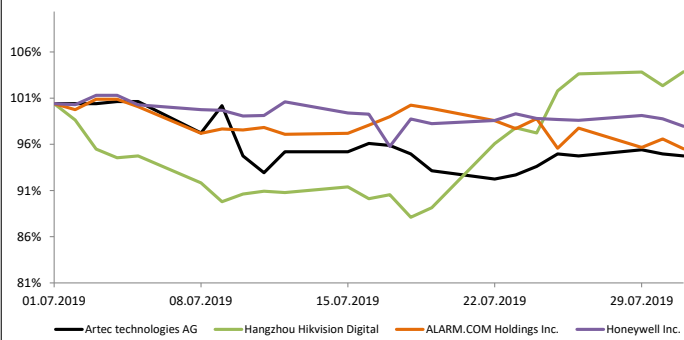
Chart (letzte 3 Monate)



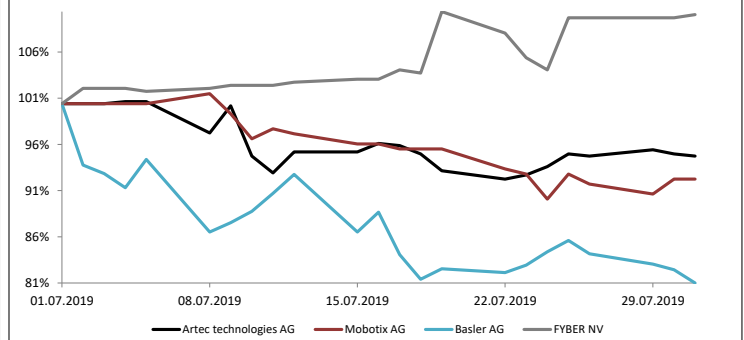
Überblick Peergroup Unternehmen

Unternehmen	OPEN	HIGH	LOW	CLOSE	VOLUME	52W HIGH	52W LOW	MTD	YTD	Währung
Artec technologies AG	4,390	4,700	4,050	4,160	87.971	5,350	3,700	-6,09%	8,90%	EUR
Hangzhou Hikvision Digital	29,30	31,56	26,04	30,87	1.683.778.046	37,24	22,29	11,93%	19,84%	CNY
ALARM.COM Holdings Inc.	54,28	54,75	49,40	49,91	7.802.011	71,50	40,92	-6,71%	-3,78%	USD
Honeywell Inc.	176,63	178,47	168,52	172,46	46.393.480	178,47	123,48	-1,22%	30,53%	USD
Mobotix AG	9,30	9,50	7,90	8,45	34.690	10,10	7,60	-9,63%	3,68%	EUR
Basler AG	49,05	50,00	38,30	39,45	119.579	66,33	38,30	-21,10%	-4,56%	EUR
FYBER NV	0,30	0,37	0,30	0,33	2.190.362	0,37	0,08	9,63%	106,25%	EUR

Kursentwicklung Peergroup 1



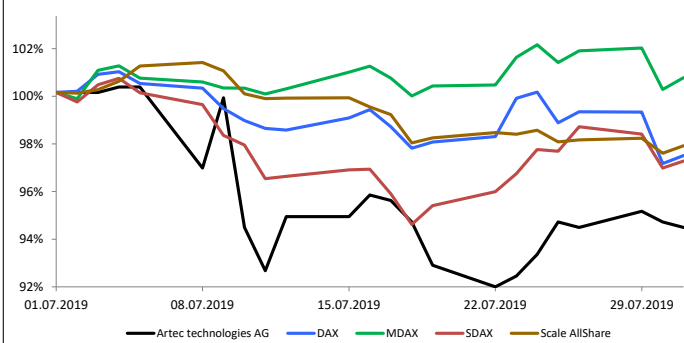
Kursentwicklung Peergroup 2



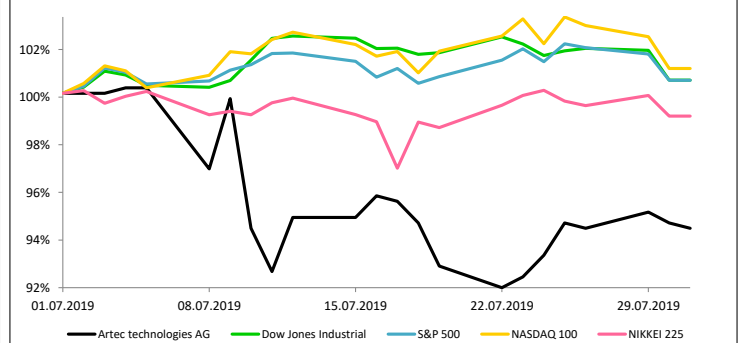
Überblick Indizes

Indizes	OPEN	HIGH	LOW	CLOSE	VOLUME	52W HIGH	52W LOW	MTD	YTD
DAX	12.616,34	12.656,05	12.115,28	12.189,04	1.901.744.992	12.833,11	10.279,20	-1,69%	15,44%
MDAX	25.789,61	26.404,37	25.628,63	25.935,28	757.286.971	27.366,46	21.160,71	1,23%	20,14%
SDAX	11.517,36	11.577,95	10.796,76	11.136,80	442.928.959	12.641,15	9.263,81	-2,12%	17,12%
Scale AllShare	1.057,80	1.083,85	1.036,33	1.042,15		1.264,35	962,37	-1,48%	5,73%
Dow Jones Industrial	26.805,86	27.398,68	27.294,17	26.864,27	1.444.503.929	27.398,68	21.712,53	0,99%	15,16%
S&P 500	2.971,41	3.027,98	3.014,30	2.980,38	10.243.561.230	3.027,98	2.346,58	1,31%	18,89%
NASDAQ 100	7.816,56	8.027,18	7.986,72	7.848,78	3.466.293.015	8.027,18	5.895,12	2,32%	23,99%
NIKKEI 225	21.566,27	21.823,07	21.715,69	21.521,53	12.048.781.700	24.448,07	18.948,58	1,15%	7,53%

Kursentwicklung Indizes national



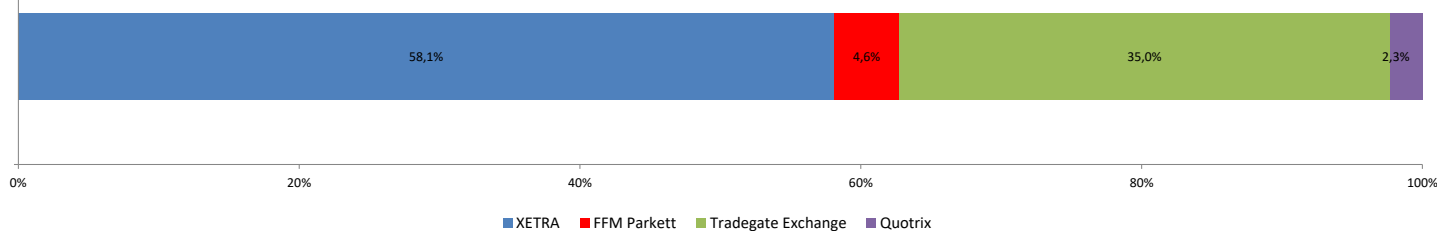
Kursentwicklung Indizes international



Monatsüberblick der wichtigsten Handelsplätze

Date	XETRA		FFM Parkett		Tradegate Exchange		Quotrix		München		Summe
	Close	VOLUME	Close	VOLUME	Close	VOLUME	Close	VOLUME	Close	VOLUME	
01.07.2019	4,500	39.005	4,200	250	4,230	10.656	4,190	500	4,450	0	50.411
02.07.2019	4,410	2.000	4,400	3.000	4,320	100	4,520	0	4,450	0	5.100
03.07.2019	4,410	0	4,310	0	4,490	285	4,410	0	4,420	0	285
04.07.2019	4,420	2.165	4,300	0	4,410	750	4,410	0	4,420	0	2.915
05.07.2019	4,420	1.500	4,320	0			4,420	0	4,420	0	1.500
08.07.2019	4,270	1.450	4,310	500	4,400	2.310	4,340	300	4,420	0	4.560
09.07.2019	4,400	0	4,300	250	4,290	3.438	4,370	0	4,420	0	3.688
10.07.2019	4,160	6.890	4,130	1.159	4,180	2.261	4,180	1.000	4,170	0	11.310
11.07.2019	4,080	859	4,080	250	4,050	10.682	4,160	0	4,160	0	11.791
12.07.2019	4,180	4.201	4,020	0	4,140	700	4,190	300	4,160	0	5.201
15.07.2019	4,180	2.802	4,120	0	4,250	5.220	4,150	0	4,160	0	8.022
16.07.2019	4,220	8.080	4,120	0	4,170	25	4,230	0	4,200	0	8.105
17.07.2019	4,210	574	4,150	824	4,120	5.465	4,240	0	4,180	0	6.863
18.07.2019	4,170	590	4,100	0	4,140	420	4,170	0	4,180	0	1.010
19.07.2019	4,090	6.005	4,100	0	4,130	1.187	4,150	250	4,130	0	7.442
22.07.2019	4,050	1.000	4,060	250	4,110	1.451	4,110	0	4,110	0	2.701
23.07.2019	4,070	2.400	3,980	0	4,120	666	4,030	0	4,100	0	3.066
24.07.2019	4,110	1.050	3,980	0	4,160	850	4,090	0	4,100	0	1.900
25.07.2019	4,170	2.100	4,060	0	4,160	1.984	4,130	0	4,140	0	4.084
26.07.2019	4,160	5.000	4,070	0	4,110	3.347	4,110	275	4,080	0	8.622
29.07.2019	4,190	0	4,060	0	4,220	892	4,230	880	4,140	0	1.772
30.07.2019	4,170	300	4,150	500			4,150	0	4,150	0	800
31.07.2019	4,160	0	4,060	0	4,100	240	4,130	0	4,150	0	240
Ø (Handelstag)	4,226	3.825	4,147	304	4,205	2.520	4,222	152	4,231	0	6.582
Kumuliert		87.971		6.983		52.929		3.505		0	151.388
Verteilung		58,1%		4,6%		35,0%		2,3%		0,0%	100%

Umsatzverteilung (wichtigsten Handelsplätze)



TOP 20 Shareholder (Quelle: Bloomberg)

Inhabername	Portfolioname	Quelle	Position	Prozent	jüng. Änd.	Filing-Date	Institutionstyp	Land
SEMPER CONSTANTIA PR	Multiple Portfolios	MF-AGG	25.000	0,96%	0	31.12.2018	Investment Advisor	Austria
ARTEC TECH AG	n/a	Annual Re	13.700	0,53%	0	31.12.2016	Corporation	Germany

Überdurchschnittlich gutes Designated Sponsoring - Rating der Deutschen Börse

Rating	Ratingkriterium	Bewertung	Bedingung für ein "A" Rating
		AA	

Analysteneinstufungen (Quelle: Bloomberg)

Institut	Analyst	Einstufung	Kursziel	Aktualisierung
GBC Investment Research/Spon:	Marcel Goldmann	buy	6,75	14.07.2019
SMC Research	Adam Jakubowski	speculative buy	8,70	25.06.2019

Disclaimer:

Die obigen Angaben und Mitteilungen dienen ausschließlich Informationszwecken und stellen weder ein Angebot noch eine Aufforderung oder Empfehlung zum Kauf, Verkauf oder Halten von Finanzprodukten, noch Anlageberatung oder Finanzanalyse dar. Die ICF BANK AG hat die Informationen mit größtmöglicher kaufmännischer Sorgfalt zusammengestellt. Sie basieren auf dem Datenmaterial Dritter, das sorgfältig ausgewählt wurde. Die ICF BANK AG übernimmt keine Gewährleistung für die Aktualität, Richtigkeit, Vollständigkeit, Qualität und Widerspruchsfreiheit der Informationen und keine Haftung für Schäden, die infolge oder im Zusammenhang mit der Verwendung der Informationen entstehen. Haftungsansprüche, die ihren Ursprung in den benannten Punkten bzw. in der Unrichtigkeit, Unvollständigkeit oder Missverständlichkeit der Informationen haben, sind ausgeschlossen. Die ICF BANK AG übernimmt keine Verpflichtung, auf etwaige Fehler oder Unvollständigkeiten der Informationen hinzuweisen, noch diese zu aktualisieren.